

GHIDAJE LINIARE SERIILE NH ȘI NS

Ghidajele liniare din seriile NH și NS oferă precizie maximă combinată cu limite de încărcare extrem de ridicate. Precizie remarcabilă înseamnă că obiectul în mișcare este poziționat cu precizie și se mișcă optim. Garantează, de asemenea, o deplasare lină și uniformă. Aceste ghidaje liniare sunt utilizate pentru o mare varietate de aplicații, inclusiv în tehnica medicală, industria semiconductoarelor, echipamente de măsurat și construcția de mașini/instalații în general.

CARACTERISTICI PRODUS

- › Model cu viteză ridicată ca standard
- › Limite de încărcare extrem de ridicate
- › Nivel înalt de precizie în clase diferite
- › Capacitate de auto-aliniere: acceptă dezalineri și minimizează sarcinile interne
- › Opționale:
 - Unitate lubrifiere pentru termen lung K1
 - Diverse ștergătoare diferite
 - Design pentru rezistență la temperaturi ridicate
 - Materiale și acoperiri speciale
- › Rulare silențioasă
- › Categoriile diferite de preîncărcare

BENEFICII

- › Lungime nelimitată de șine, deoarece secțiunile individuale pot fi utilizate împreună
- › Absorbție optimă a sarcinilor de impact
- › Caracteristici de funcționare de primă clasă și asamblare ușoară
- › Limitele de încărcare mai mari fac posibilă dublarea duratei de viață
- › Gamă clară de produse datorată standardizării

DESCRIERE CONDIȚII

- › Precizie sporită
- › Sarcină ridicată
- › Viteză mare
- › Zgomot redus
- › Dezaliniere

DOMENII



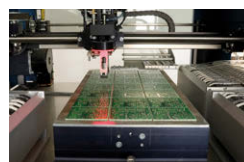
Mașini-unelte



Manevrarea materialelor



Asistență medicală și de sănătate



Semiconductoare



Prelucrarea lemnului

NH 30 1200 AN C 2 -** P5 3

DESCRIERE

NH	Nume serie	2	Număr de cărucioare cu bile per șină
30	Dimensiune	-**	Număr de serie/model
1200	Lungime șină (mm)	P5	Cod precizie
AN	Cod forma cărucioare cu bile	3	Cod pre-încărcare
C	Cod material/tratament suprafață		